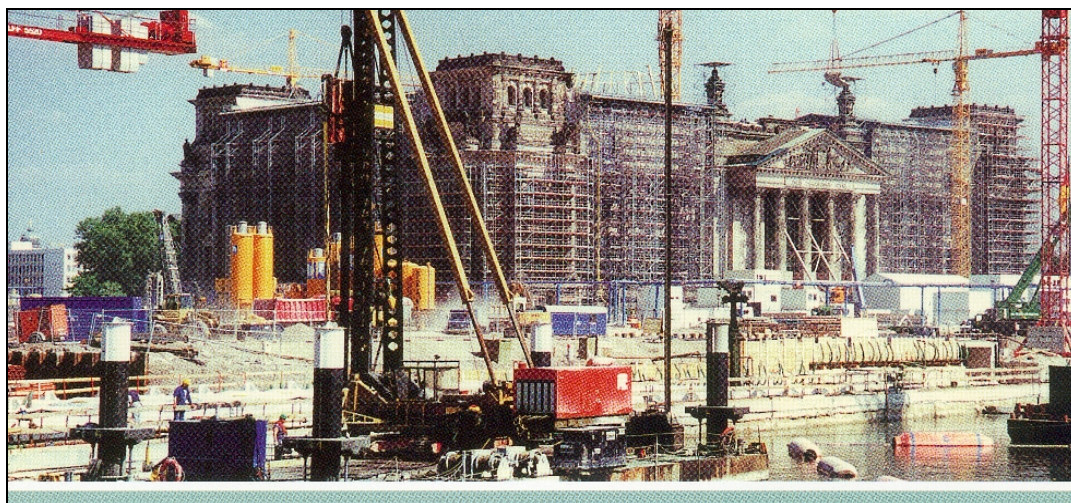


## 23HF3 и 30HF3 на работах у здания немецкого парламента (Рейхстага) в г. Берлин, Германия



Французская строительная компания «Spie-Fondation» осуществляет погружение различных профилей и секций НВВ220 в центре Берлина. Данные работы производятся в рамках реализации проекта по строительству нового туннеля протяженностью 3,5 км, пролегающего под центральной частью города и соединяющего его северные и южные районы. Многоуровневая конструкция туннеля будет включать в себя скоростную автомагистраль, две ж/д ветки и линию метрополитена.

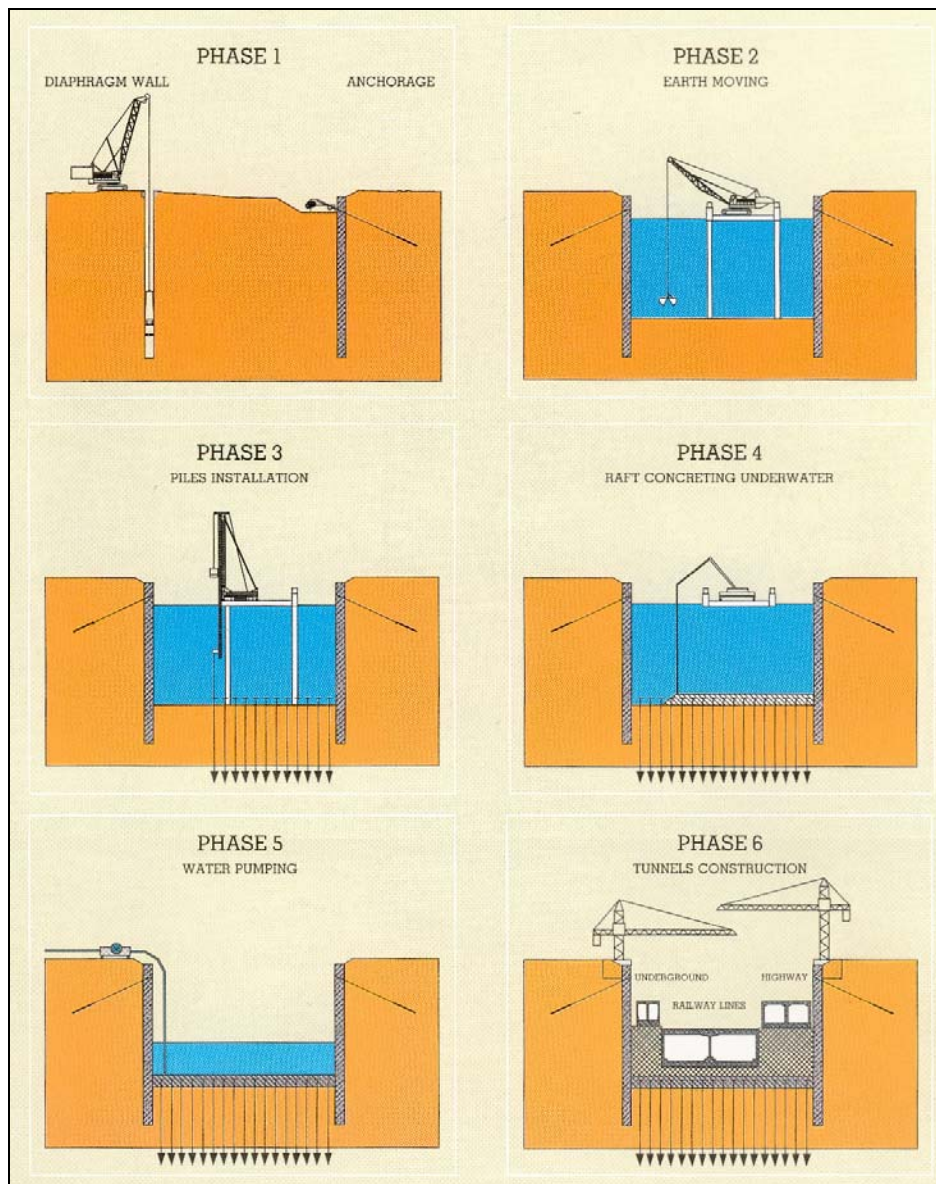


Несколько высокочастотных вибропогружателей **23HF3A** и **30HF3A** выполняют погружение различных профилей и секций на глубину до 20 м.

Вибропогружатели устанавливаются на мачте гусеничной установки Fundex F12.

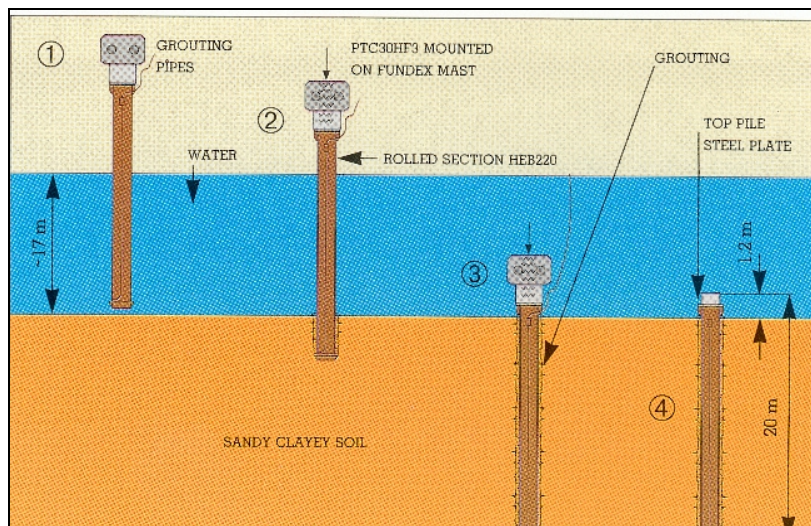


Схема и порядок выполнения работ:



Задействования вибропогружателей осуществляется по следующей схеме:

- Установка в исходное положение секции НЕВ220
- Погружение и цементация секции
- Завершение погружения и установка секции в итоговом положении
- Извлечение вибропогружателя



**Производительность:**

7 секций в день в течении одной рабочей смены.

**Кол-во рабочих смен:** 2

**Рабочий режим:** круглосуточный