

A JOB REPORT

РТС 30HFVML-S работает на автотрассе у г. Люцерн, Швейцария

Строительная компания «Franz Murer» осуществляет работы у г. Люцерн по созданию нового съезда с авто трассы A2, ведущей к туннелю Сант Готтард и далее в Италию.

В рамках строительства необходимо погрузить, а позднее извлечь двоярные шпунтовые сваи типа PU16. Почва – насыпные грунты высокой плотности с примесями гравия.

В Швейцарии используются вибропогружатели только серии HFV. Причины:

- осуществление работ в густонаселенных зонах
- возможность работы на телескопических стрелах

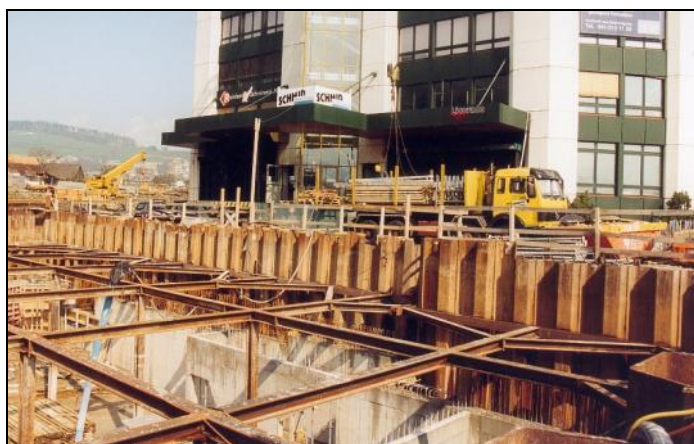
Использование системы Vibmaster™ позволяет осуществлять контроль над уровнем вибрации, 5 мм/сек.

Строгие эксплуатационные нормы Швейцарии так же предписывают использование:

- энергетических установок с мин. уровнем шума и
- биомасел Panolin Bio oil (HLP Synth 46)

В качестве сваебойного оборудования был выбран вибро-погружатель РТС 30HFVML-S, оснащённый зажимным наголовником Multiplex 2x120 т.

Вибропогружатель смонтирован на телескопической стреле мобильного крана Liebherr LTM1100 грузоподъёмностью 100 т.



Энергоблок 600 с доп. радиатором охлаждения

